

PROJEKTARBEIT BÜROHAUS MARIA-THERESIEN-STRASSE 11



MASSNAHMEN GRUNDRISS SAAL / KELLERGEHOSS

- ABSENKUNG DES SAALNIVEAUS AUF -2,85
- ZWISCHENGESHOSS ENTFÄLLT; TEILWEISE ANHEBUNG DES KELLERGEHOSSSES AUF SAALNIVEAU
- KÜCHE FÜR CATERING UND LAGERRÄUME EBEN ERREICHBAR

SAAL

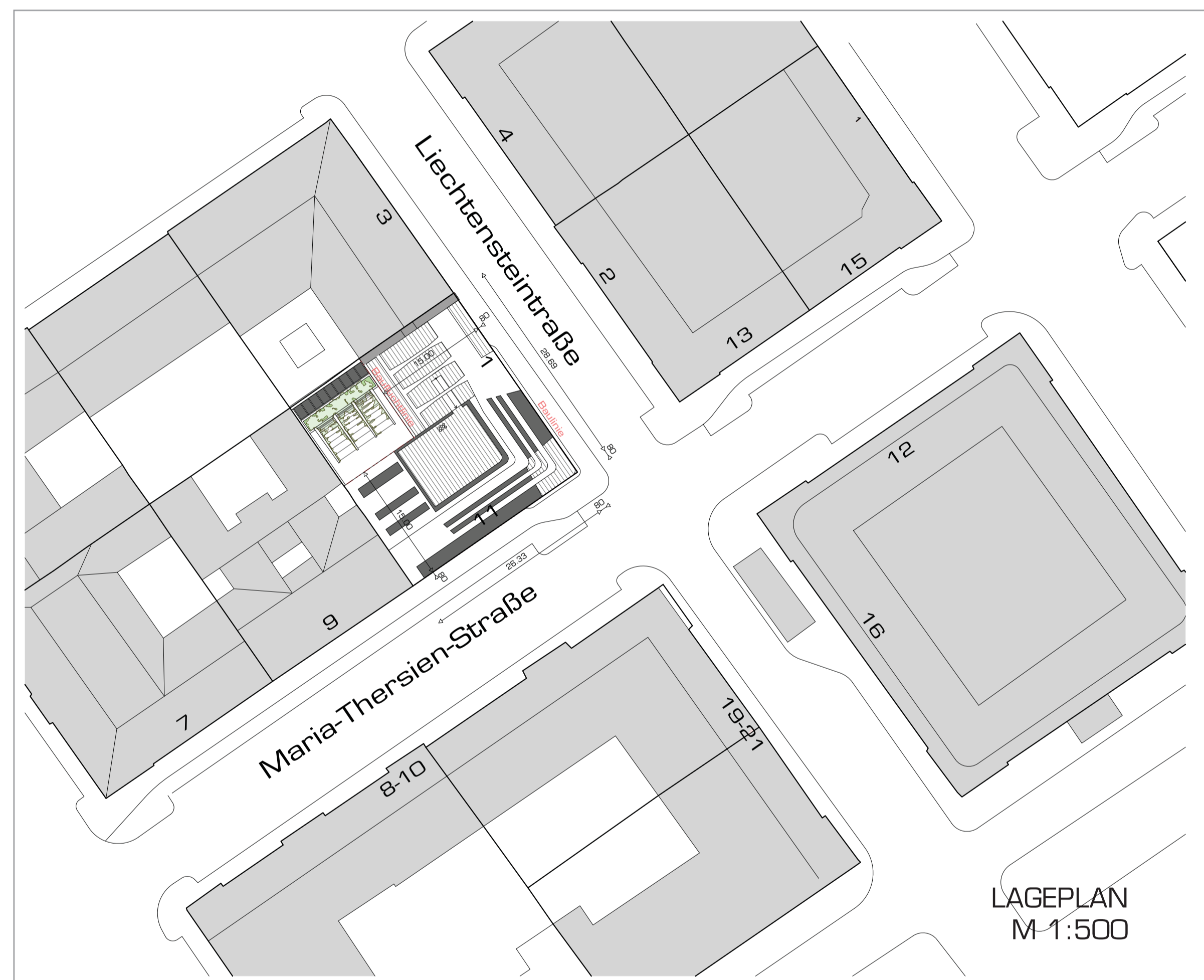
- FREITREPPPE FÜHRT DIREKT INS FOYER
- BLICKBEZIEHUNG
- SAAL TEILBAR DURCH MOBILE ELEMENTE
- GETRENNTE EINGÄNGE DES GETEILTEN SAALLES
- EINFÜHRUNG EINER GALERIE (AUFKLABPBAR) DURCH ENTSPRECHENDE RAUMHÖHEN MÖGLICH
- NATÜRLICHE BELICHTUNG DURCH GROSSZÜGIGES OBERLICHTBAND
- ZWEITER FLUCHTWEG DURCH EINFÜHRUNG EINES NEUEN STIEGENHAUSES AN DER LIECHTENSTEINSTRASSE

ANLIEFERUNG

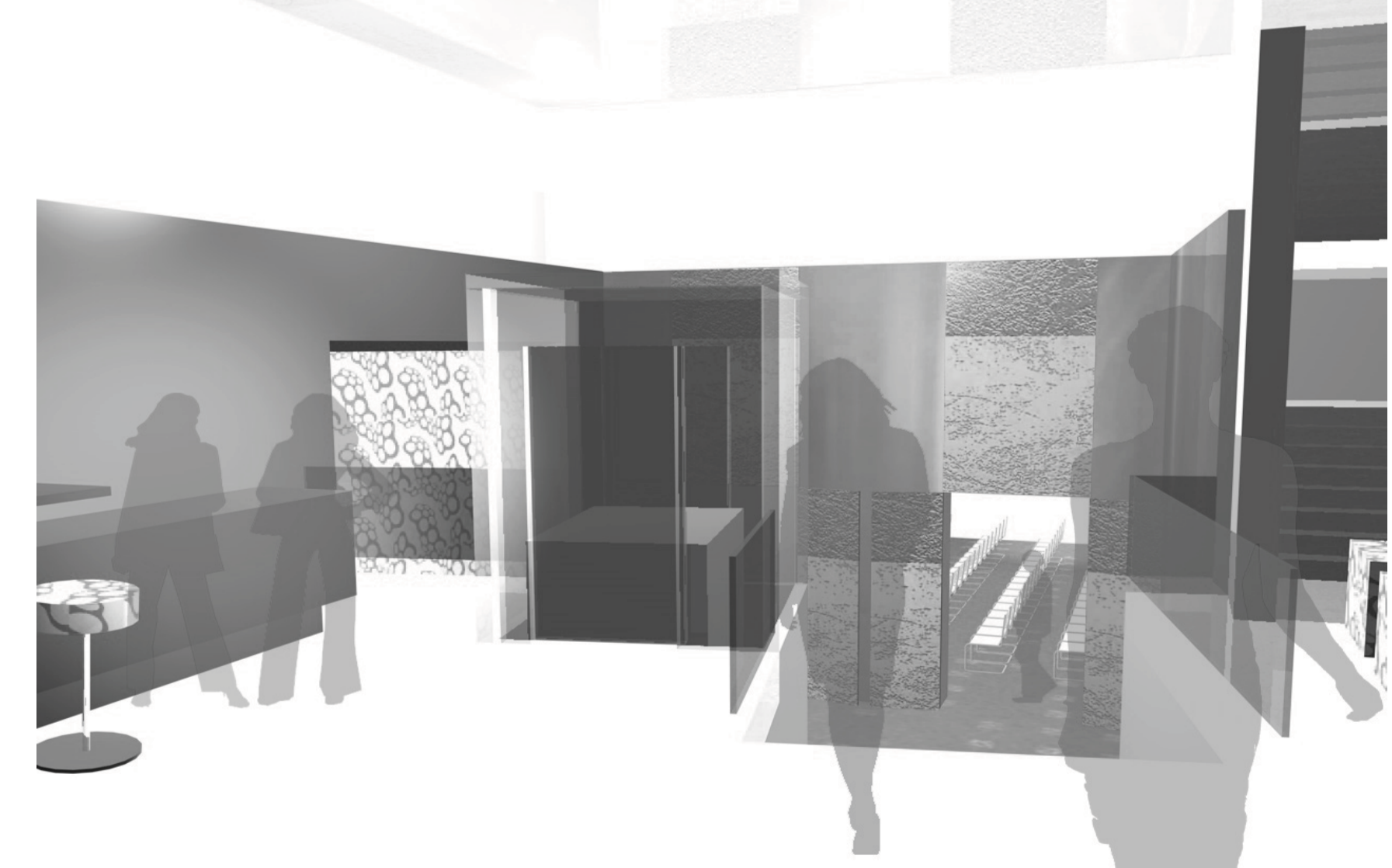
- SCHAFFUNG EINES GETRENNTEN ANLIEFERUNGSBEREICHES AN DER LIECHTENSTEINSTRASSE MIT NEU GESCHAFFENEN LAGERPÄRMÖGLICHKEITEN
- LASTENAUFZUG FÜHRT DIREKT IN DAS KELLERGEHOSS

FLÄCHENAUFSTELLUNG KG

NUTZFLÄCHE	510 m ²
VERKEHRSFLÄCHE	69 m ²
FUNKTIONSFLÄCHE	41 m ²
SUMME NETTOFLÄCHE	620 m ²
BRUTTOGESHOSSFLÄCHE	705 m ²



GRUNDRISS SAALGESHOSS / KELLERGEHOSS M 1:100



FOYER- STIEGENABGANG ZU SAAL

VORBEREICH SAAL- STIEGENAUFANG ZU FOYER

