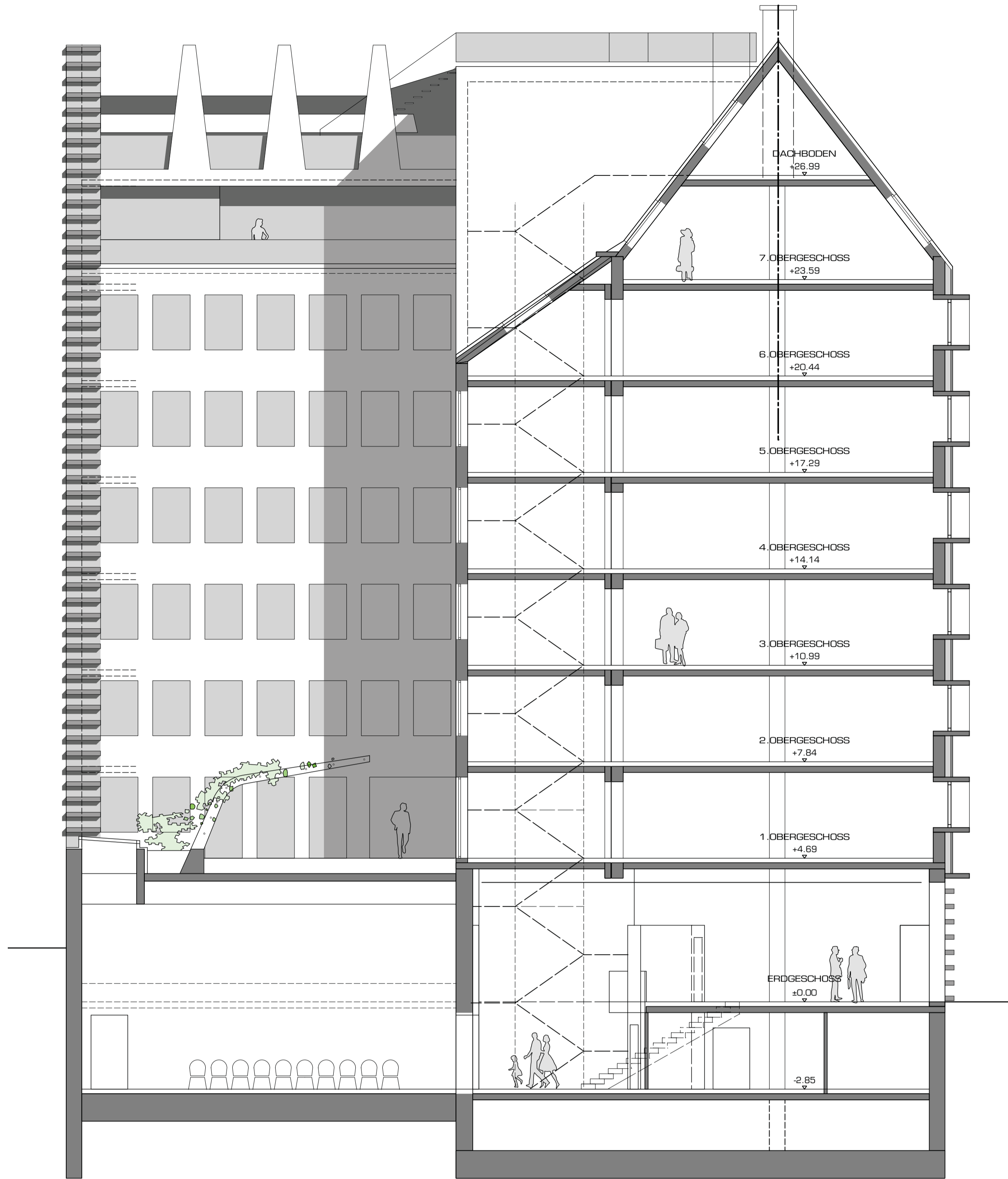
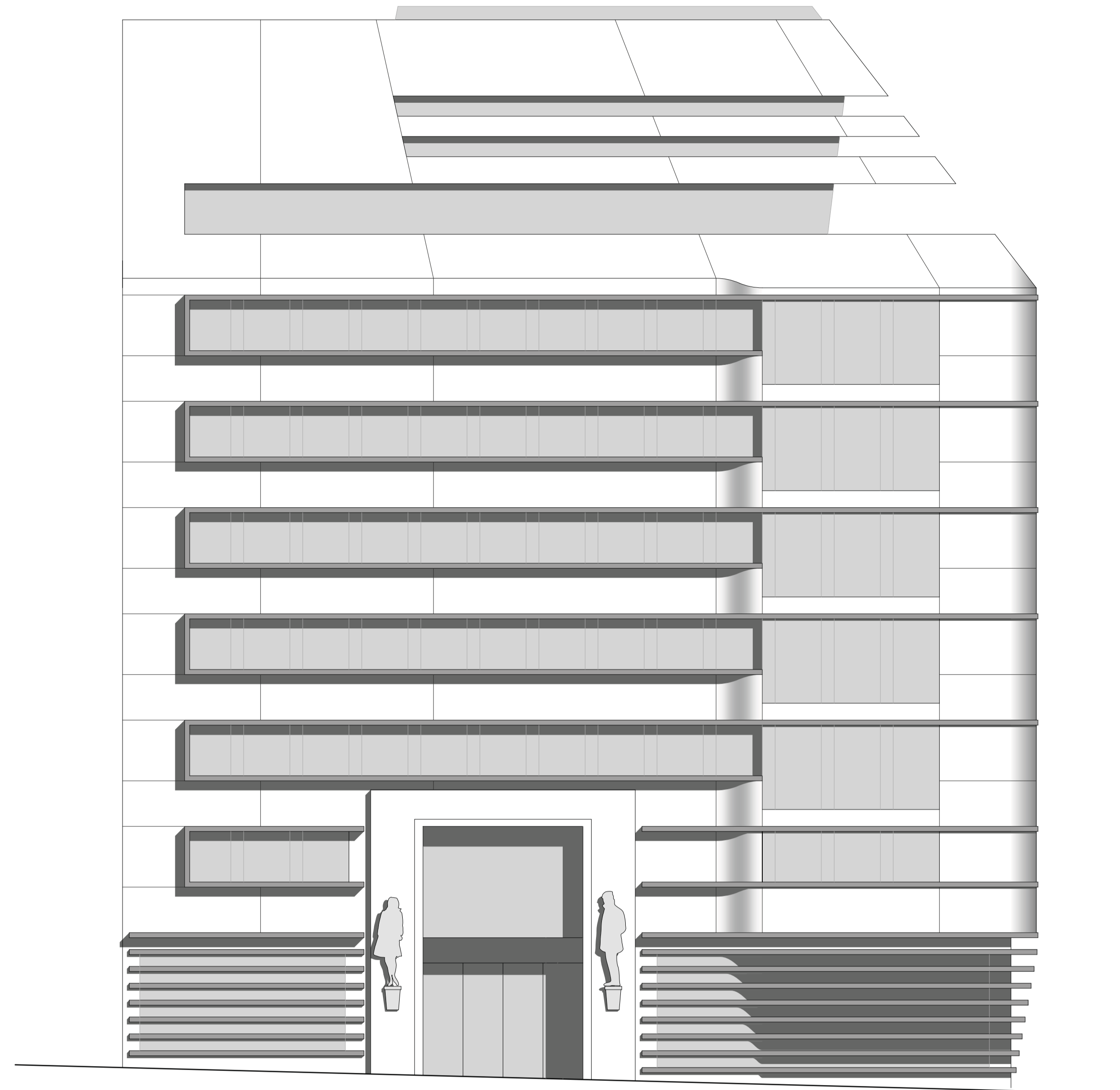


PROJEKTARBEIT BÜROHAUS MARIA-THERESIEN-STRASSE 11



SCHNITT AA  
M 1:100



ANSICHT HAUPTINGANG  
MARIA-THERESIENSTRASSE  
M 1:100

MASSNAHMEN GRUNDRISS FOYER

- VEREINHEITLICHUNG DER NIVEAUSPRÜNGE AUF 0.00
- ÖFFNUNG DURCH SCHAFFUNG VON BUCKACHSEN
- VERBESSERUNG DER ORIENTIERUNG
- EIN HAUPTZUGANG ZU SAAL DURCH FREITREPP
- INTEGRATION DER MITGLIEDERBETREUUNG IN FOYER DURCH GLASSCHIEBETÜRE

EINBAU EINES NEUEN STIGENHAUSTURMES MIT NEUEN PERSONENAUFZÜGEN UND ANSCHLIESSENDER WC GRUPPE

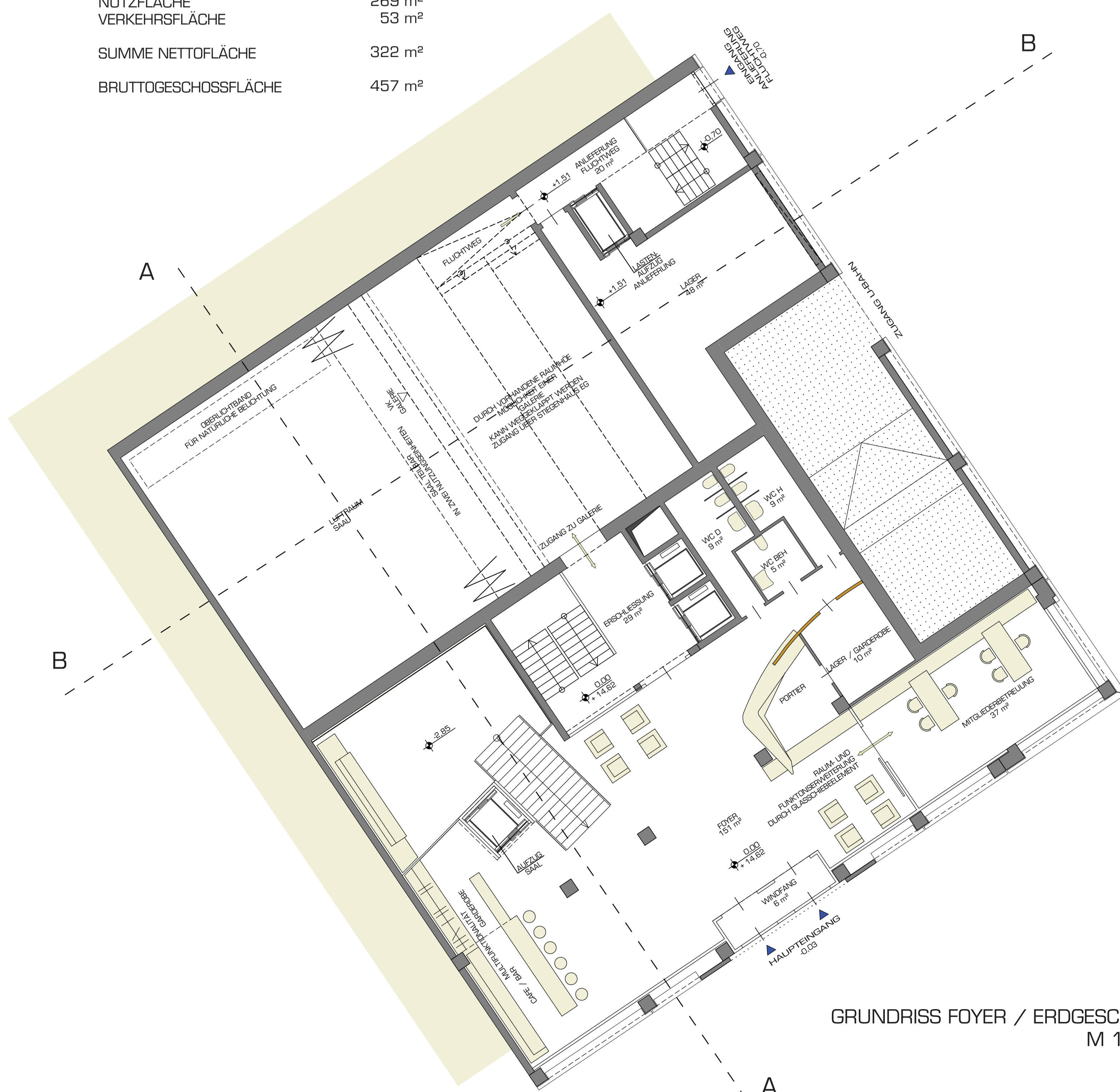
- VORRÜCKEN AN FASSADENFRONT
- VERBESSERUNG DER STATISCHEN SITUATION DURCH AUSSTEIFENDE WÄNDE
- VERBESSERUNG DER FLUCHTWEGESITUATION
- UMSETZUNG DER NEUEN BAU- UND SICHERHEITSVORSCHRIFTEN

MASSNAHMEN FASSADE

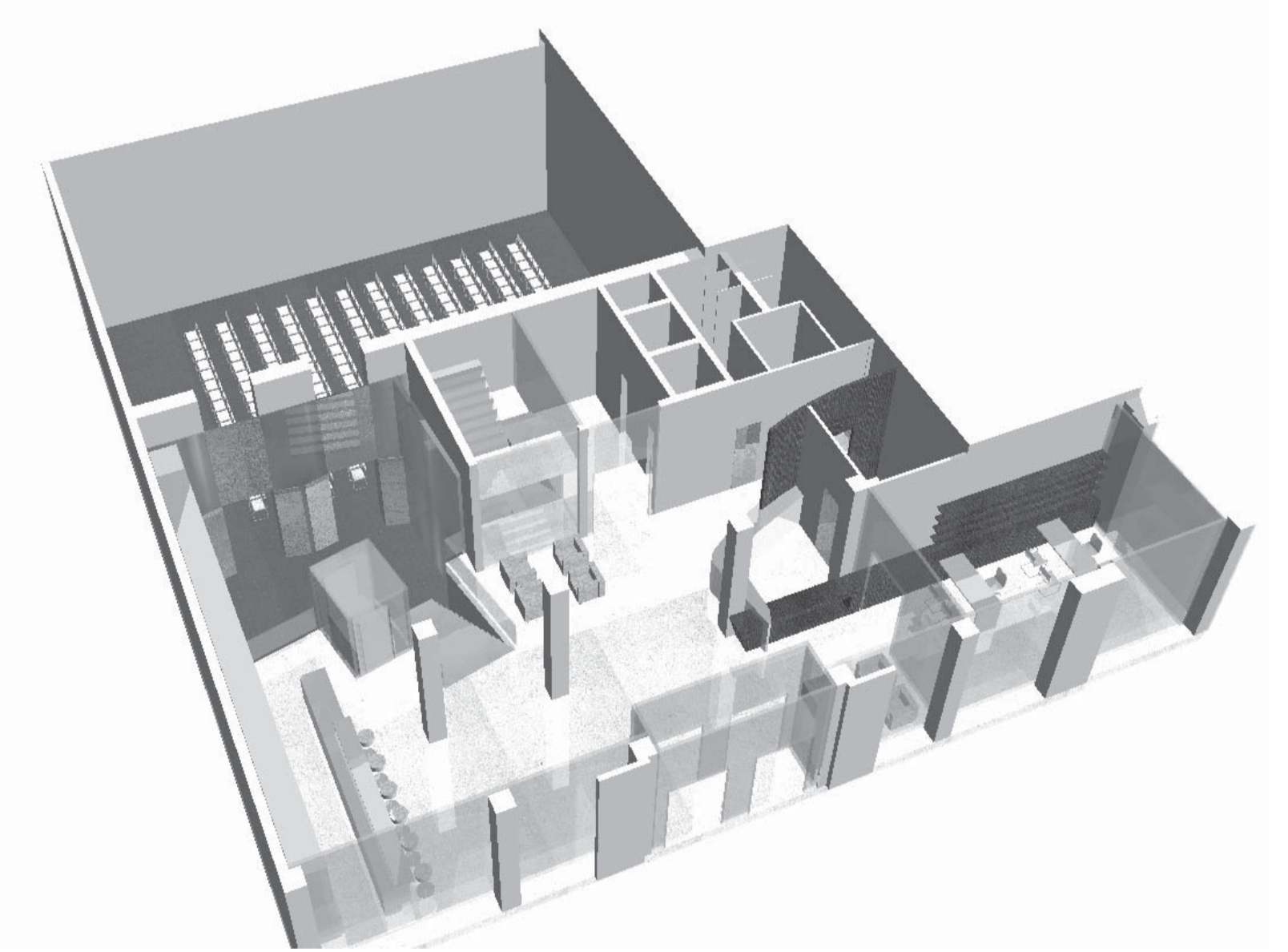
- THERMISCHE SANIERUNG ( NIEDRIGENERGIEHAUS )
- VORGEHÄNGTE HINTERLÜFTETE ALUCOBOND-PLATTENFASSADE
- AUSBILDUNG VON ERKERN IN DER ECKZONE; GROSSZÜGIGE INNENRÄUME
- FENSTERBÄNDER, PARAPETE WERDEN NACH AUSSEN VERSCHOBEN
- ERDGESCHOSSZONE, RAUMHOHE VERGLASUNG MIT VORGESETZTEN LAMELLEN
- BELEUCHTUNG MITTELS LED LICHTSTREIFEN AN DURCHGEHENDER GESIMSKANTE OBERHALB DER FENSTERBÄNDER

FLÄCHENAUFSTELLUNG EG

NUTZFLÄCHE	269 m <sup>2</sup>
VERKEHRSFLÄCHE	53 m <sup>2</sup>
SUMME NETTOFLÄCHE	322 m <sup>2</sup>
BRUTTOGESCHOSSFLÄCHE	457 m <sup>2</sup>



GRUNDRISS FOYER / ERDGESCHOSS  
M 1:100



ZENTRALPERSPEKTIVE FOYER

FOYER- SICHT VON MITGLIEDERBETREUUNG

