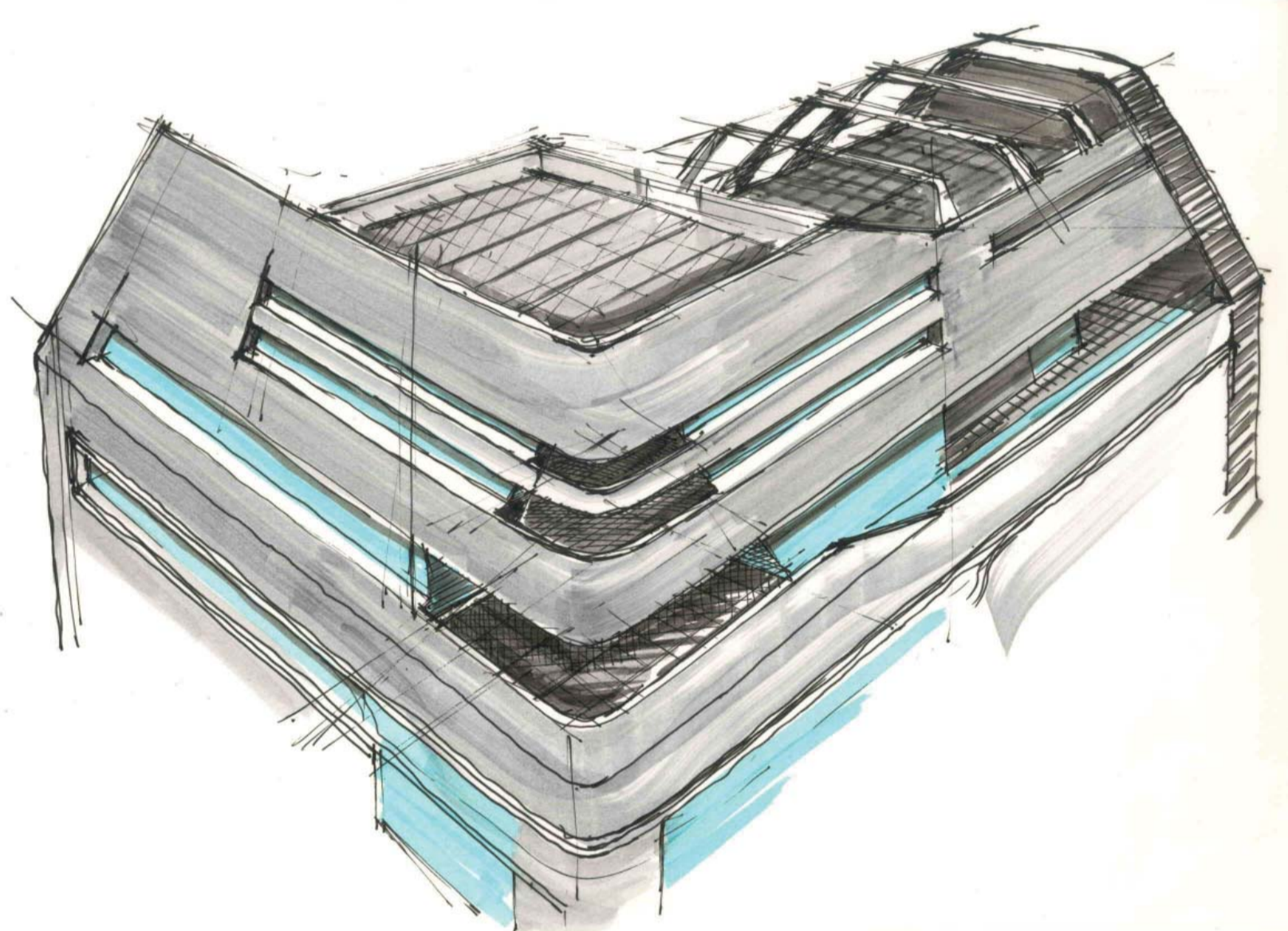




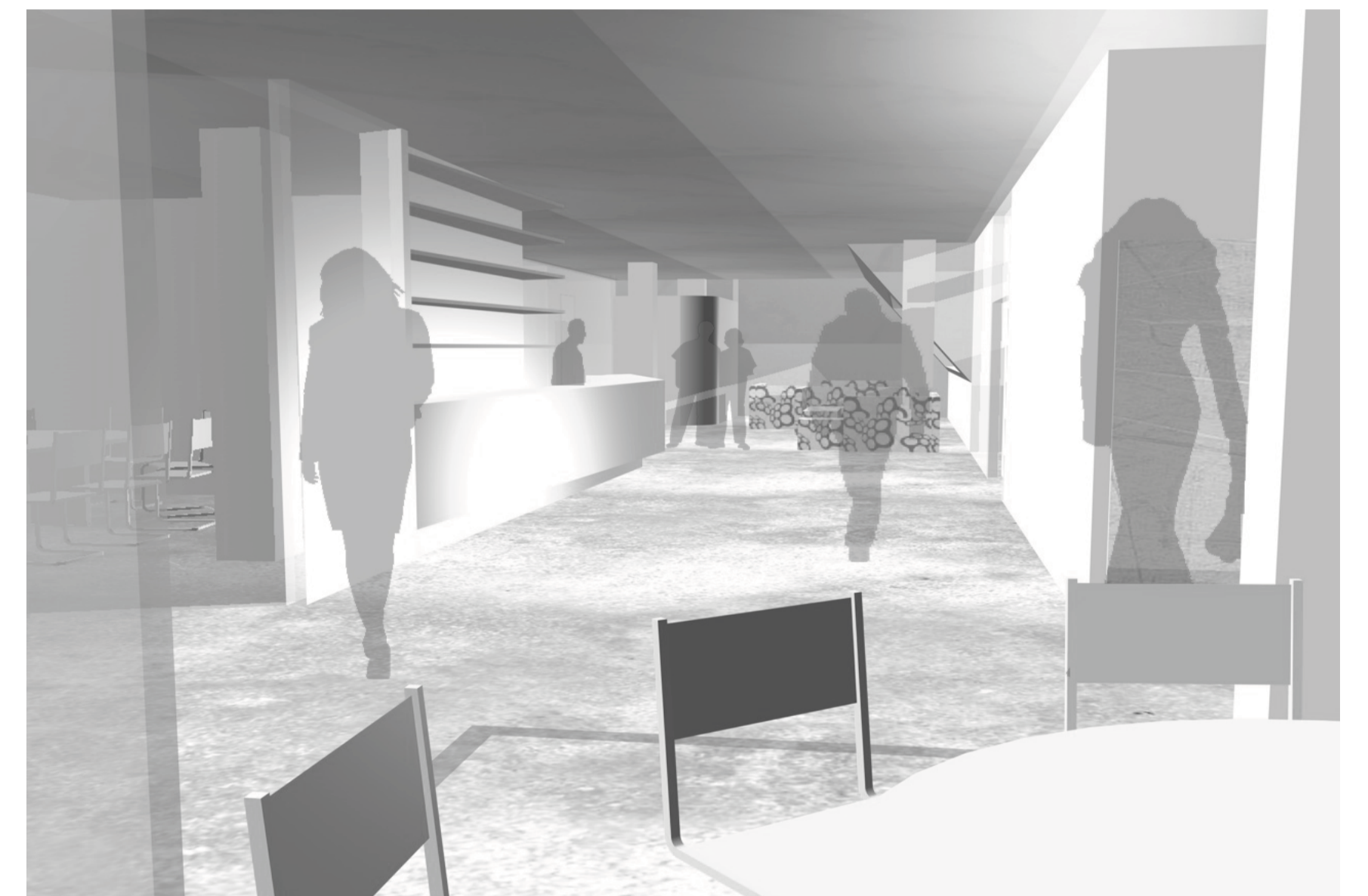
**MASSNAHMEN DACHGESCHOSSE - TERRASSEN**

- VERKLEIDUNG DER DACHFLÄCHEN MIT ALUCOBOND PANEELN
- MONOLITHISCHER BALKÖRPER
- DURCHGEHENDES FASSADENBAND DER TERRASSE AN DER GEBÄUDECKE ÜBER KOPFHÖHE; SONNENSCHUTZ
- DACHTERRASSE IM 2. DACHGESCHOSS WIRD STRASSENSEITIG, DEN VORGABEN ENTSPRECHEND, MIT DER WEITERGEFÜHRTEN DACHSCHRÄGE ABGESCHLOSSEN. EIN SEHSCHLITZ IN DIESER FLÄCHE ÖFFNET DEN AUSBLICK RICHTUNG OSTEN.
- BESCHATTUNG DER TERRASSENFLÄCHE MITTELS MARKIESEN
- AUSSICHTSTERRASSE AUF DECKE ÜBER STIEGENHAUS ÜBER FREITREPPPE ERREICHBAR. SPEKTAKULÄRER AUSBLICK IN ALLE HIMMELSRICHTUNGEN.

**VOGELPERSPEKTIVE TERRASSEN**



**EMPFANG / GESCHÄFTSFÜHRUNG**



**FLÄCHENAUFSTELLUNG 7.OG**

NUTZFLÄCHE	368 m <sup>2</sup>
VERKEHRSFLÄCHE	37 m <sup>2</sup>
TERRASSE	40 m <sup>2</sup>
<b>SUMME NETTOFLÄCHE</b>	<b>445 m<sup>2</sup></b>
<b>BRUTTOGESCHOSSFLÄCHE</b>	<b>613 m<sup>2</sup></b>



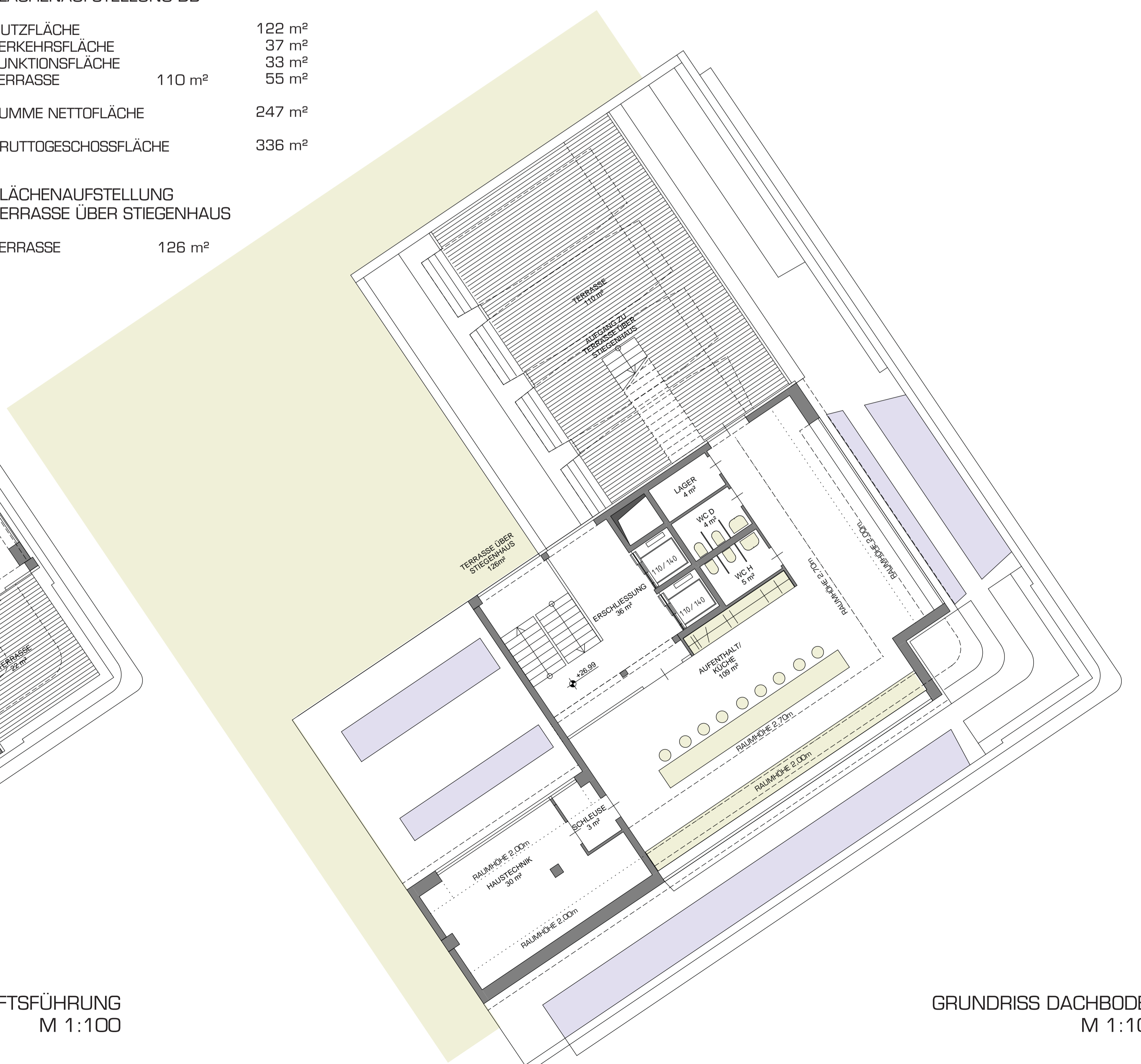
GRUNDRISS 7.OG / GESCHÄFTSFÜHRUNG  
M 1:100

**FLÄCHENAUFSTELLUNG DB**

NUTZFLÄCHE	122 m <sup>2</sup>
VERKEHRSFLÄCHE	37 m <sup>2</sup>
FUNKTIONSFLÄCHE	33 m <sup>2</sup>
TERRASSE	55 m <sup>2</sup>
<b>SUMME NETTOFLÄCHE</b>	<b>247 m<sup>2</sup></b>
<b>BRUTTOGESCHOSSFLÄCHE</b>	<b>336 m<sup>2</sup></b>

**FLÄCHENAUFSTELLUNG  
TERRASSE ÜBER STIEGENHAUS**

TERRASSE	126 m <sup>2</sup>
----------	--------------------



GRUNDRISS DACHBODEN  
M 1:100

